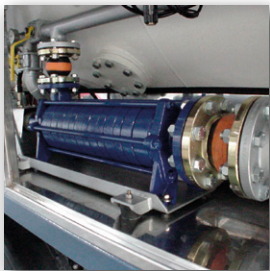


SERO, deutscher Hersteller selbstansaugender Seitenkanalpumpen, bietet zuverlässige Pumpenlösungen für die Öl & Gas-, chemische und weitere Industrien, insbesondere bei kleinen Mengen und hohen Drücken und niedrigstem NPSH.

*SERO, German manufacturer of self-priming low NPSH side channel pumps, provides reliable solutions for oil & gas -, chemical and other industrial duties involving specific low flow – high head requirements.*



## SERO selbstansaugende Seitenkanalpumpen „Made in Germany“ SERO self-priming side channel pumps “Made in Germany”



### SERO PumpSystems GmbH

SERO, Spezialist für die wirtschaftliche und sichere Förderung von kritischen, wertvollen und umweltgefährdenden Medien, bietet Pumpen für Fördermengen von 0,3 bis 42 m<sup>3</sup>/h und Förderhöhen bis 1.000 m im Temperaturbereich von – 60 °C bis + 220 °C. Abgestimmt auf das jeweilige Einsatzgebiet stehen unterschiedliche Werkstoff- und Wellendichtungsausführungen zur Verfügung. Weltweite Vertretungen und Servicepartner sichern die schnelle und zuverlässige Belieferung.

### Neue API Linie für Öl & Gas und Chemie

In Erweiterung ihrer “classic products” und für die speziellen Anforderungen beim Transport von leicht flüchtigen Medien in der Öl & Gas, petrochemischen, chemischen Industrie und Verfahrenstechnik hat SERO eine neue API Linie entwickelt: Die neue SHP Pumpe in schwerem Industriedesign erfüllt höchste Anforderungen in Bezug auf Verfügbarkeit und Betriebssicherheit. Anlagenbauer und Betreiber freuen sich über Kosteneinsparungen durch geringere Stillstandzeiten und Produktivitätswachstum.

### SERO PumpSystems GmbH

*Specialising in the economical and safe transfer of hazardous, costly or environmentally sensitive products, SERO pumps deliver capacities from 0,3 up to 42 m<sup>3</sup>/h and heads up to 1,000 m. Permissible temperatures are between – 60 °C and + 220 °C. Numerous material designs and shaft sealing options allow customers to select a pump adapted exactly to their needs. A worldwide distribution and service net and long-term partnerships guarantee a fast, efficient and professional service.*

### New API line for oil & gas and chemicals

*SERO has expanded its classic product range to include a new API line fulfilling the specific low flow – high head requirements for the transfer of volatile liquids in oil & gas, petro-chemical, chemical industries and process engineering: Designed to guarantee highest levels of long-term performance and reliability, the new SHP pump enables users to achieve considerable cost savings by lowering down-time and increasing productivity.*