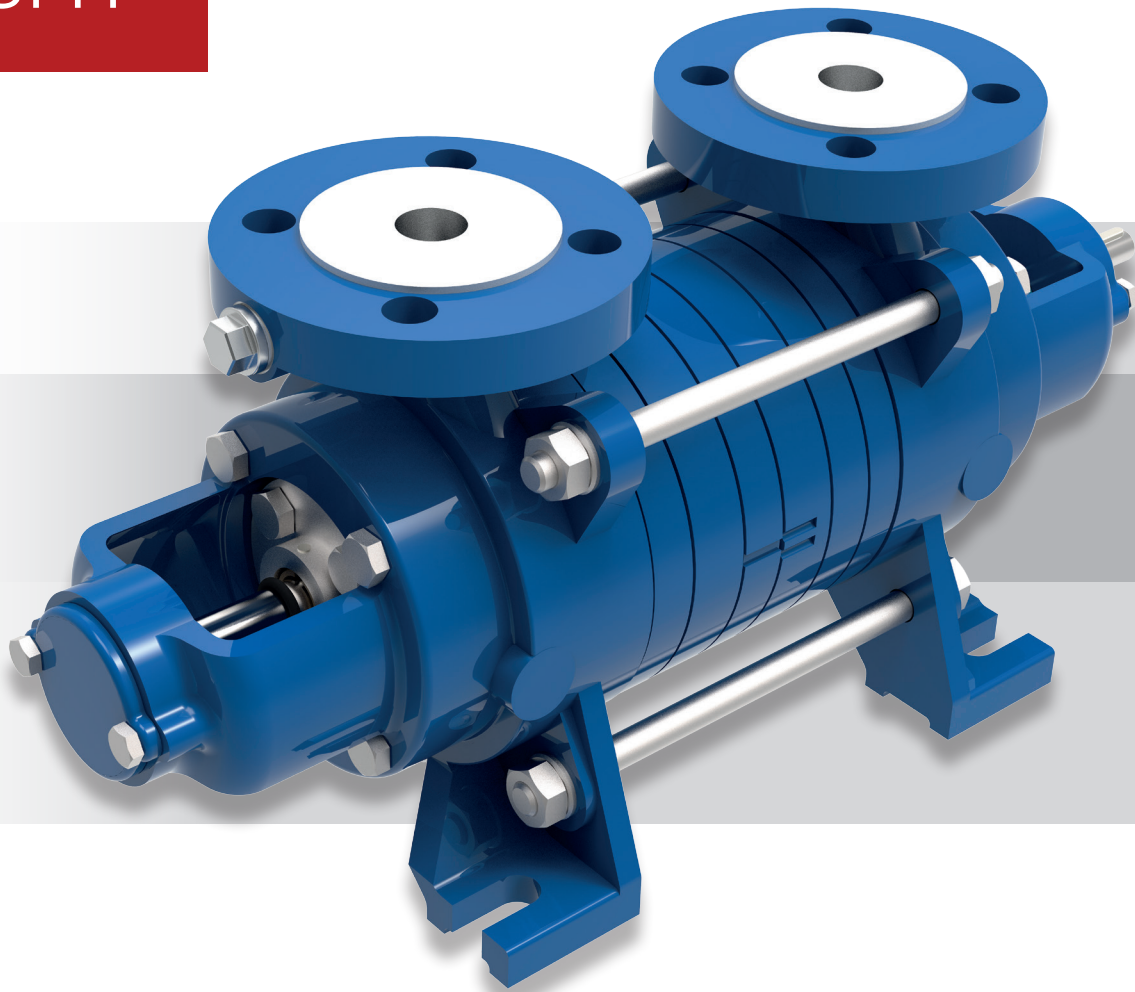


SFH

SERO
PumpSystems



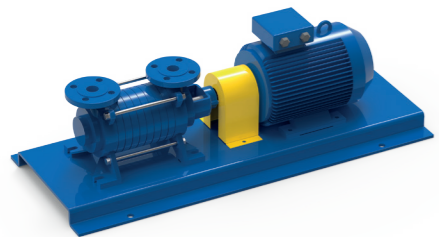
Selbstansaugende Seitenkanalpumpe SFH. Druckerhöhung auf den Punkt.

- Kleine Mengen - große Förderhöhen
- Gasmitfördernd
- Wartungsfreundlich
- Individuell konfigurierbar durch Modulsystem

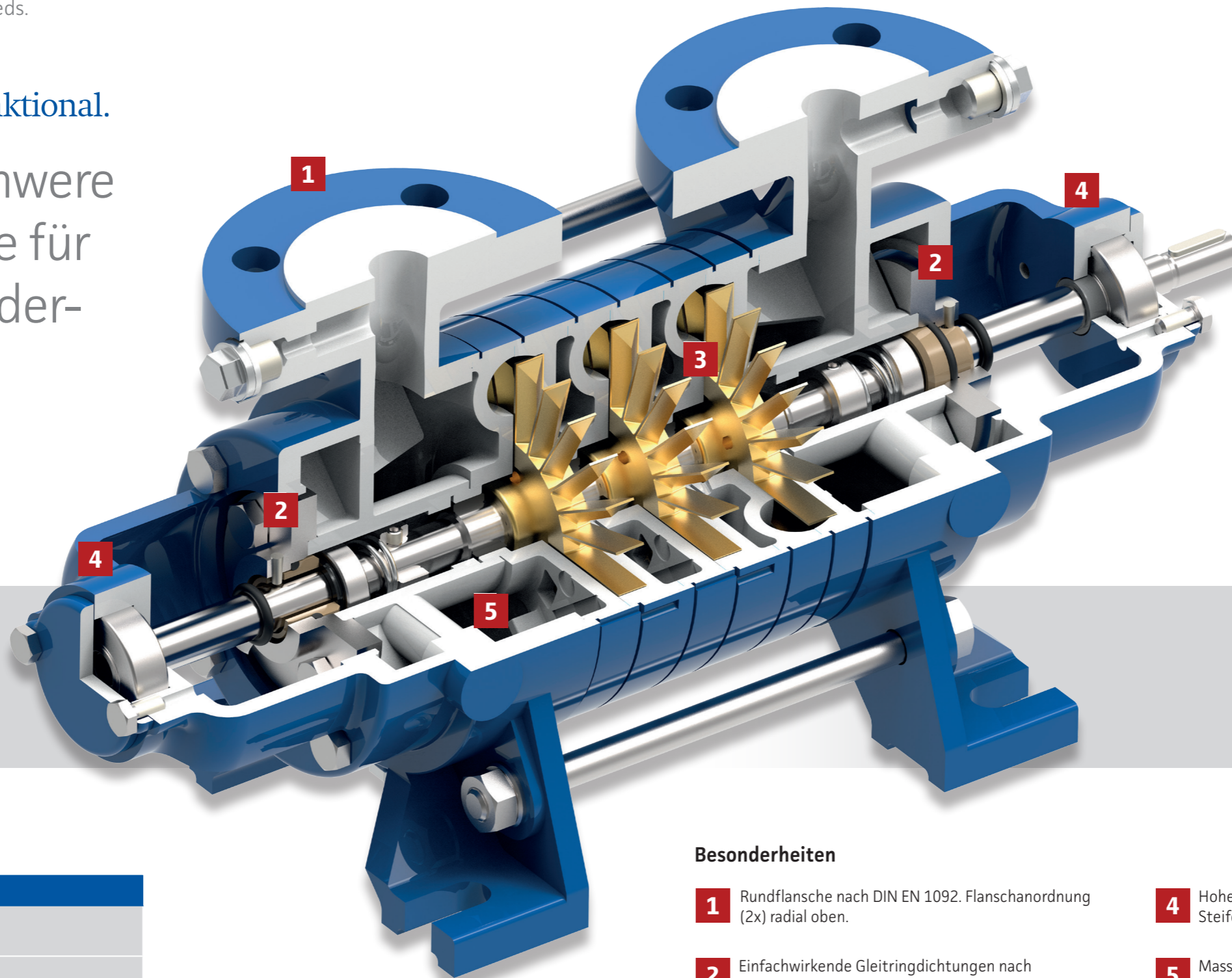
Selbstansaugend und funktional.

SFH. Mittelschwere Prozesspumpe für vielfältige Förderaufgaben.

SFH



SFH Aggregat



Bauausführung

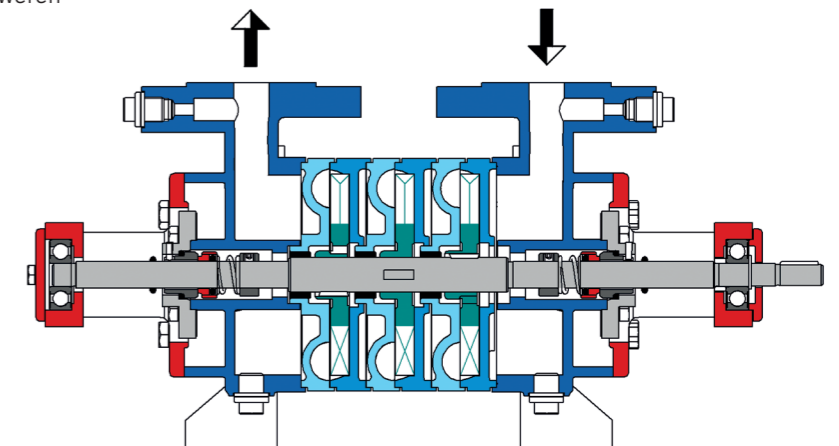
SFH 110-550	
Stutzenstellung	Saugstutzen radial Druckstutzen radial
Flansche	nach EN 1092 PN 25
Wellendichtung	Einfachwirkende entlastete oder nicht entlastete Gleitringdichtung Stopfbuchspackung
Lagerung (hydraulischer Bereich)	Applikationsspezifische Gleitlagerwahl Radiallager in Kohlegraphit, Bronze, SiC (SiliziumCarbid) oder Sondermaterial erhältlich.
Lagerung	Zwei auf Lebensdauer fettgeschmierte Rillenkugellager
Drehrichtung	Rechts (vom Antrieb aus gesehen) – Standard Links (auf Wunsch)

Betriebsdaten

SFH 110-550		
Fördermengen	bis 20 m ³ /h (1450 1/min) bis 24 m ³ /h (1750 1/min)	
Förderhöhe	bis 240 m (1450 1/min) bis 350 m (1750 1/min)	
Drehzahl	900 - 1800 1/min	
Temperatur	-20 °C bis +120 °C	
Nennndruck	max. 25 bar (je nach Dichtungssystem)	

Besonderheiten

- 1** Rundflansche nach DIN EN 1092. Flanschanordnung (2x) radial oben.
- 2** Einfachwirkende Gleitringdichtungen nach DIN EN 12756 und Stopfbuchspackungen für Nenndrücke bis 25 bar.
- 3** Seitenkanalhydraulik aus Baukasten der schweren Industriepumpe SRZ (nach DIN EN 734).
- 4** Hohe Laufruhe durch doppelte Kugellagerung. Steife Welle mit minimierter Durchbiegung.
- 5** Massive Gehäuse mit großem Fassungsvermögen. Ideal für wiederholtes Selbstansaugen geeignet.



Werkstoffausführung

	Grauguss (10)	Grauguss (12)
Gehäuse	GJL 250	GJL 250
Stufenteile	GJL 200	GJL 200
Welle	1.4021	1.4021
Laufрад	CuZn40Al2	1.4059
Lagerbuchsen	Bronze	Kohle

[Änderungen vorbehalten]

Kennfeld bei 1450 min⁻¹

